

オリジナル
カバーができたよ



手づくりで気持ちを込めた
メッセージカード。
〔テキスト本 P12〕



花びらの形、葉っぱの形を変えるだけで、
きれいなお花ができるのです。
〔テキスト本 P19〕 デザイン/MAYUMI ARASEKI

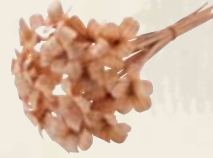


くるっと丸めて、衿合わせのような花瓶カバー。
〔テキスト本 P14〕

ちょっと作って
試してみたくなるのが
このブックカバー。ぜひ挑戦
してみてください。〔テキスト本 P13〕



(杉のプレート)



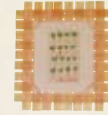
かなばのランプシェードは、
光をやさしく通します。木目
が浮かびあがって自然なら
ではの美しさです。
〔テキスト本 P20〕
デザイン/MAYUMI ARASEKI



しずくを吸収するの
木の良さ。籠の変型で
グラスカバーができます。
〔テキスト本 P17〕



季節に合わせて模様を変えて。
お箸、スプーン、フォーク置きに。
〔サイズ使用〕



基本の編み方バリ
エーション色々。
ちょっとしたインテ
リアに。森の香りが
いっぱいです。
〔テキスト本 P10,11〕



エコクラフトテープとの
組み合わせ。〔テキスト本 P9〕
デザイン/MAYUMI ARASEKI



編んで、しぼるだけ簡単。木のバスケットにお菓子を入れて、
やさしい気分がティータイムができそうです。
〔テキスト本 P9〕



Goods

商品



S

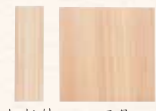
M

L

LL



テキスト本



しおり



コースター



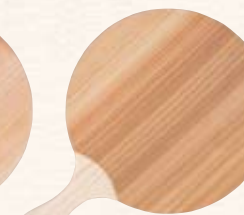
ハガキ

編む・かなば(テキスト本) A4版変形/24ページオールカラー 420円

	SIZE	長さ(cm)	幅(cm)	厚さ(mm)	入数(枚)	価格(円)
編む・かなば	S	13	1.8	0.3	約50	399
	M	22	1.8	0.3	約50	525
	L	35	1.8	0.3	約50	630
	LL	35	2.5	0.3	約40	735
New シートタイプ	しおり	10	3	0.5	10	280
	コースター	10	10	0.5	10	390
	ハガキ	15	10.5	0.5	10	460
	B 5	25.7	18.2	0.5	5	380



A
持ち手は、うちわの厚みと同じ
くらいです。取り外し不可です



B
持ち手は、うちわより
少し厚めで取り外しができます



D
持ち手は、うちわの厚みと同じ
くらいです。取り外し不可です



杉のプレート
(マウスパッド)

◎木には年輪や節がありますので、商品は1枚1枚見た目が異なります。◎自然素材ですので、高温多湿を避けて保管して下さい。◎火にふれると燃える恐れがありますので、火を近づけたり、側に置いたりしないで下さい。

	TYPE	直径(cm)	価格(円)
うちわ	A	20.5	294
	B	20.5	315
	D	16.3	273
	杉のプレート (マウスパッド)	20.5	263

森は二酸化炭素を酸素に変え、水を涵養し、動植物の生命の営みを守ります。しかし、今の日本の森林の中で放っておいても育つ森は、ほんの一部。多くの森は木が密生し、太陽の陽ざしが閉ざされ衰弱しています。地道な間伐作業の繰り返しがあってこそ、森は豊かに成長していくのです。

そこで、エコアス馬路村は、間伐材を製品化し、その収益を森に還元することで間伐作業を進めたいと考えました。木々を育て続け、森林の力を再生させる循環型の森づくり。1枚の『かなば』にも、そんな森への想いが込められています。

売上額の1%を永遠の森づくりに還元します

高知県馬路村では、永遠の森づくりの実現に向けて『千年の森基金』を村役場に開設しています。エコアス馬路村は、「編む・かなば」などの間伐材の製品の売上額の1%をこの基金に積み立て、森林環境の保全などに活用します。

■商品に関するお問い合わせ・ご注文は

HPからご注文いただけます

(株)エコアス馬路村

www.ecoasu.co.jp

〒781-6201 高知県安芸郡馬路村馬路1464-3

TEL 0887-44-2535 FAX 0887-42-1911

mail umaji@ecoasu.co.jp

